

P.06

Normativa gestione dei RAEE

Implicazioni e Prospettive

P.07

Bonus Caldaie

Intervista a *Fabio Morellato*

P.10/11

Novità di prodotto

I nostri prodotti in evidenza

P.12/13

Tendenze arredobagno

Il 2024 sta ridefinendo il concetto di arredobagno



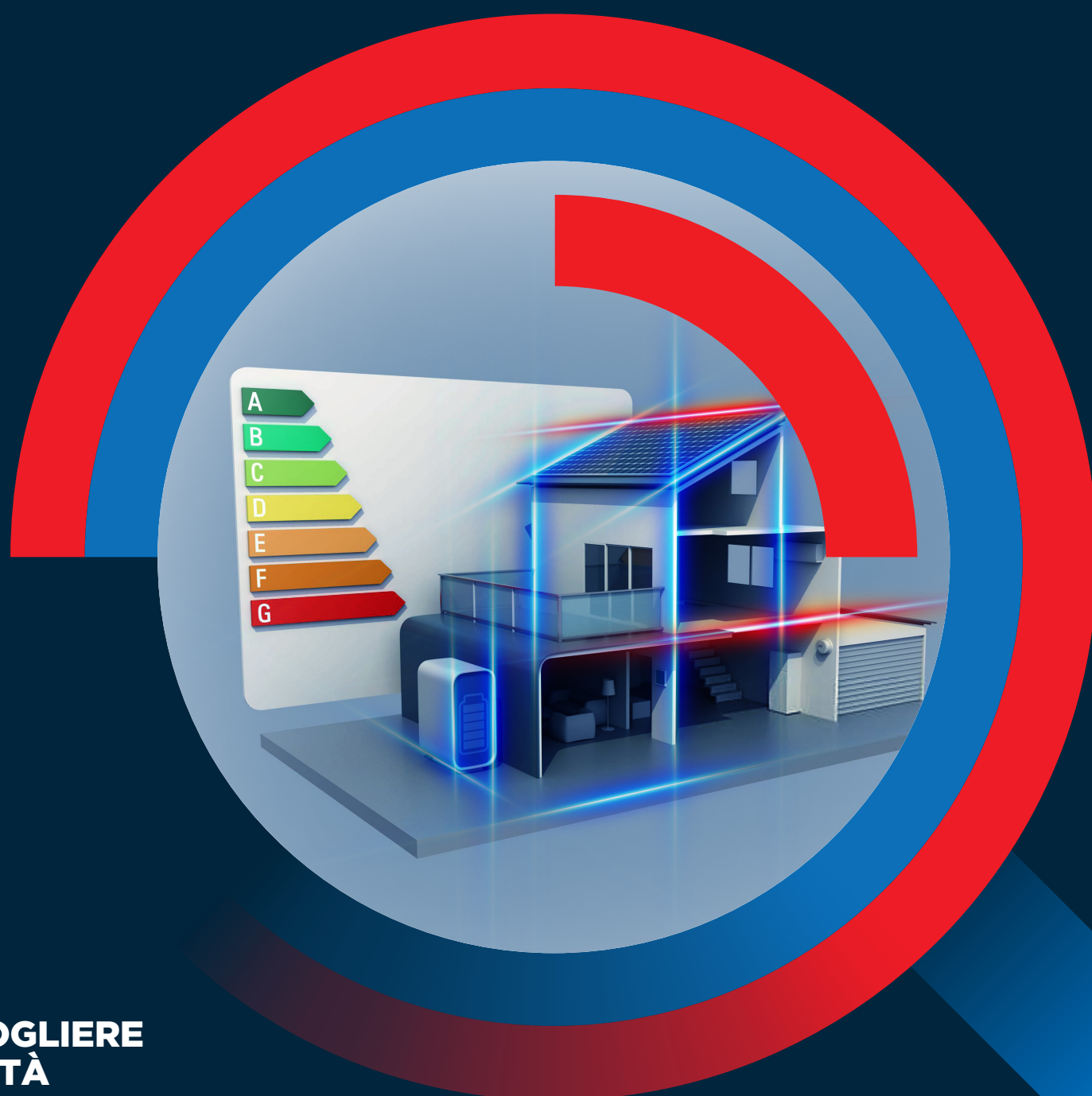
magazine

GIUGNO 2024

IL MAGAZINE DEDICATO AI PROFESSIONISTI NEL SETTORE ARREDOBAGNO E TERMOTECNICA

www.cvbeltrame.it

Focalizziamoci sul *futuro*

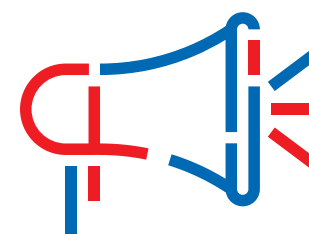


PRONTI PER COGLIERE LE OPPORTUNITÀ

CVB ci invita a proiettarsi al domani, verso ciò che verrà: abbracciare l'innovazione e accogliere il cambiamento come opportunità. Un invito a pensare in modo strategico e a lungo termine, a

investire in nuove tecnologie, idee e soluzioni sostenibili che possano rispondere alle sfide globali. Un manifesto per un cambiamento positivo: agire oggi con una visione chiara del domani.

Un evento da leoni



L'evento primaverile ci offre l'opportunità di **celebrare i successi** raggiunti e di **guardare avanti con ottimismo** e determinazione.



Simone Beltrame
CEO CVB - Commerciale Veneta Beltrame

CVB si sta distinguendo anche per gli eventi che stanno diventando degli attesi appuntamenti.

Perché CVB organizza questo evento aziendale ogni anno in primavera?

La primavera porta con sé un senso di rinascita e rinnovamento, è un periodo in cui la natura si risveglia e tutto sembra possibile. Questo spirito di freschezza e novità si riflette anche nel nostro ambiente lavorativo. L'evento primaverile ci offre l'opportunità di celebrare i successi dell'anno trascorso e di guardare avanti con ottimismo e determinazione.

Un evento, quindi, che serve anche come momento di riflessione e progettazione per il futuro?

Esattamente. È un momento in cui riflettiamo sulle sfide affrontate e sui

traguardi raggiunti, ma anche un'occasione per pianificare le nostre prossime mosse. Riconosciamo e premiamo i nostri migliori collaboratori non solo per il loro impegno passato, ma anche per stimolarli a continuare a dare il massimo e a contribuire al successo futuro dell'azienda. In questi ultimi anni abbiamo investito molto per stare al passo con il mercato, abbiamo cambiato la nostra immagine ma soprattutto stiamo cercando di migliorare il nostro approccio e i nostri servizi.

Quali sono alcuni degli elementi chiave di questo evento che lo rendono così speciale?

Beh, cerchiamo sempre di rendere l'evento il più coinvolgente e memorabile possibile. Pensiamo a un tema specifico che caratterizzerà sia la comunicazione che l'organizzazione stessa. Non mancano mai buon cibo, musica e intrattenimento per creare un'atmosfera festosa e inclusiva.

Come mai la scelta del tema circo?

Ci piaceva l'idea di vivere una serata con leggerezza, ammirando le abilità dei performer, lo spettacolo di Andrea Paris che porta con sé delle esperienze davvero incredibili come Zelig, poi è stato il vincitore di "Tu si que vales" nel 2020 e di "Italia's Got Talent" nel 2019. Sorprendente direi.

Una serata con sorpresa finale.

Abbiamo voluto dedicare un momento

speciale anche a papà Armando, è lui il fondatore di questa realtà. 80 anni proprio il 4-4-1944. Papà è ancor oggi tutti i giorni in azienda assieme alla mamma. Ci ha insegnato il lavoro ma soprattutto i valori che contraddistinguono un'impresa che cerca sempre di valorizzare le persone. Ha sempre curato il rapporto con i clienti e con i collaboratori andando ben oltre al rapporto di lavoro creando veri rapporti di fiducia e con alcuni vere amicizie messe in discussione solamente di fronte alle grandi partite a carte, sua grande passione. Il nostro grazie va in primis a lui e a mamma Luisa perché se siamo alla guida oggi di CVB è perché ci hanno dato la possibilità di crescere e di imparare dalla loro esperienza.

E come regalo avete pensato a un'ospite speciale?

Dopo aver proiettato il video con la sua storia e gli auguri da parte di tutti i nostri punti vendita è arrivato Massimo Boldi. Una sorpresa per tutti alcuni si chiedevano se fosse "quello vero", Boldi è un personaggio pubblico molto amato in Italia, ci ha fatto sorridere, ci ha accompagnati durante le vacanze natalizie, insomma impossibile non conoscerlo. Abbiamo concluso la serata con le sue risate.

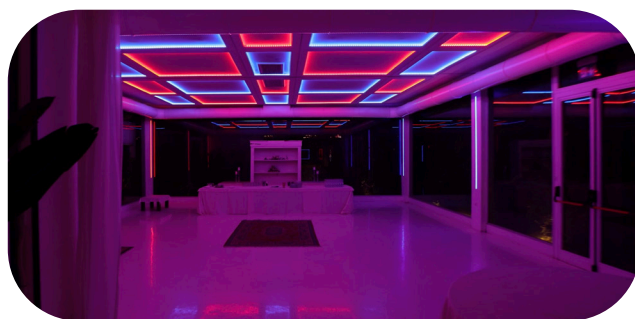
Qual è il feedback dei vostri collaboratori su questo evento?

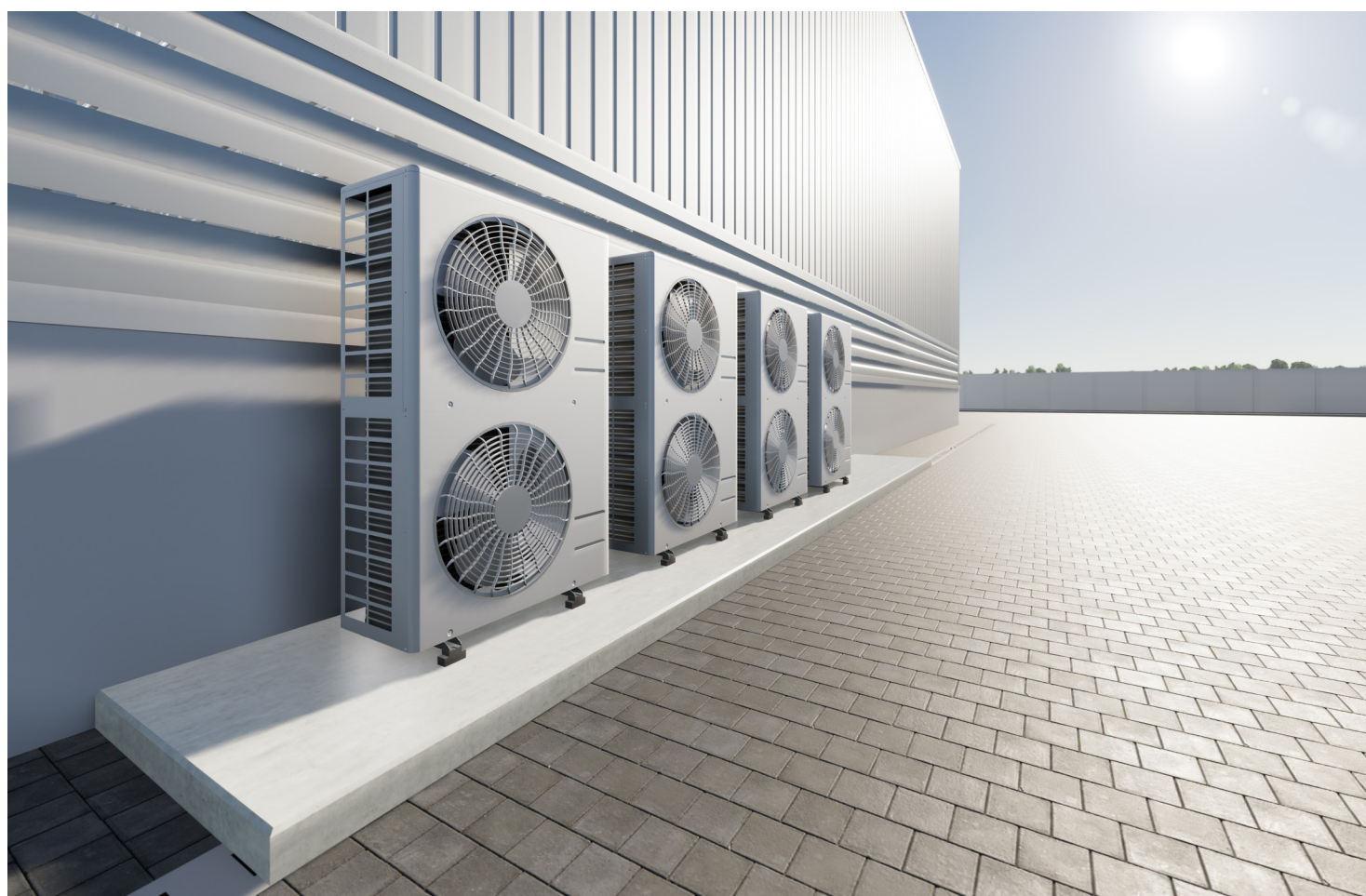
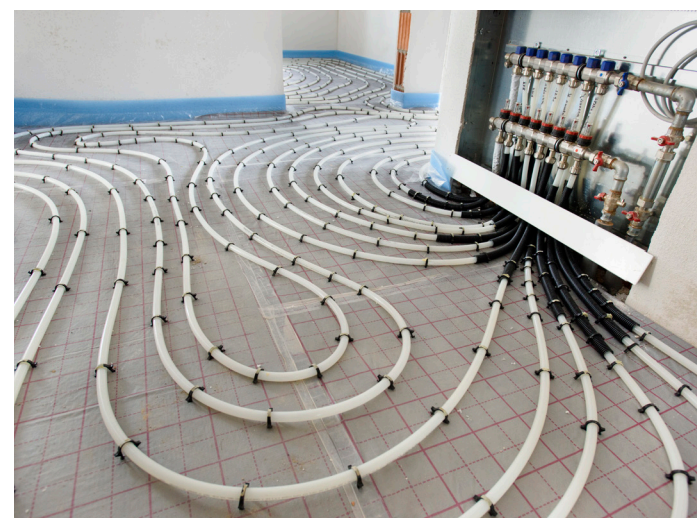
Sono felice di dire che il feedback è stato estremamente positivo. In molti ap-

prezzano il fatto che l'azienda riconosca e valorizzi l'impegno del team, i collaboratori e i clienti. L'obiettivo è quello di creare un gruppo sempre più solido e di avere opportunità concrete di crescita e sviluppo. Questo crea un ambiente di lavoro positivo e motivante per tutti. Non è retorica quando dico che a fare la differenza sono sempre le persone e il team. A loro i nostri più sinceri ringraziamenti.



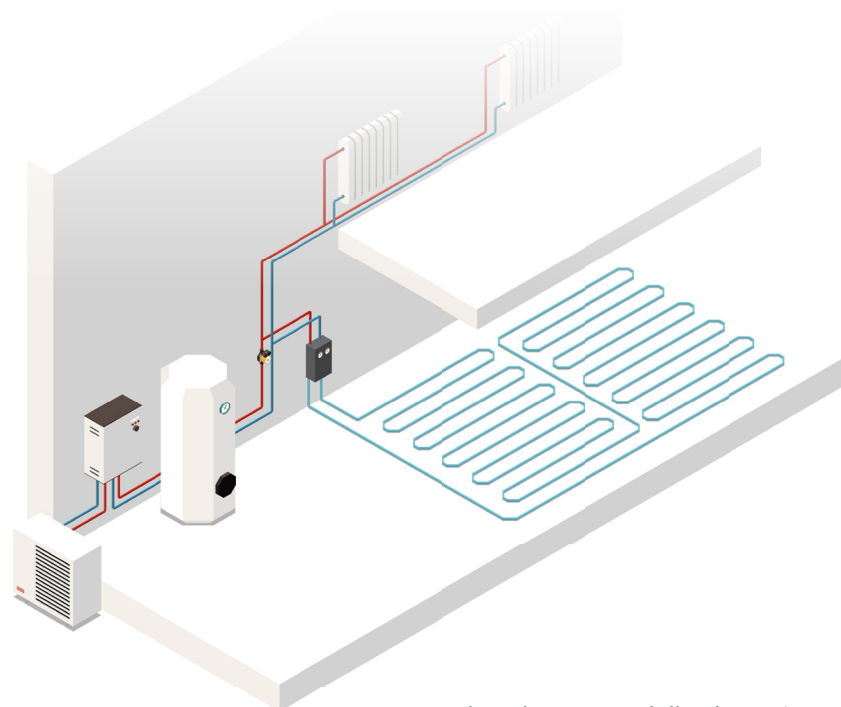
GUARDA TUTTE LE FOTO DELL'EVENTO







Il settore termoidraulico rappresenta un pilastro fondamentale nell'industria moderna.



POMPE DI CALORE ED IMPIANTI INTEGRATI PER IL RESIDENZIALE: UNA SPERIMENTAZIONE DI SUCCESSO

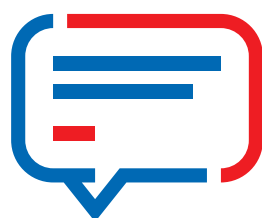
Il settore termoidraulico rappresenta un pilastro fondamentale nell'industria moderna, occupandosi della progettazione, installazione e manutenzione di impianti termici e idraulici per edifici residenziali, commerciali e industriali. Questo settore gioca un ruolo cruciale nell'assicurare **comfort e sicurezza negli ambienti in cui viviamo e lavoriamo**.

Negli ultimi anni, il settore termoidraulico ha subito una significativa evoluzione, spinta dall'innovazione tecnologica e dalle crescenti esigenze di efficienza energetica e sostenibilità ambientale. Le **nuove tecnologie** e i materiali avanzati hanno reso possibile la realizzazione di impianti sempre più efficienti ed eco-friendly, riducendo al contempo i costi operativi e l'impatto ambientale.

Uno dei trend più significativi nel settore termoidraulico è la crescente adozione di sistemi ad alta efficienza energetica, come le caldaie a condensazione, i sistemi di riscaldamento a pavimento e le **pompe di calore**. Queste soluzioni consentono di ridurre notevolmente il consumo di energia e le emissioni di gas serra, contribuendo alla lotta contro il cambiamento climatico e garantendo nel contempo un **comfort ottimale** agli utenti finali.

Inoltre, l'avvento della domotica e della connettività smart ha rivoluzionato il modo in cui interagiamo con i nostri impianti termoidraulici. Ora è possibile controllare e monitorare i sistemi di riscaldamento, raffreddamento e idrico da remoto, attraverso **dispositivi mobili** e piattaforme online, garantendo un maggiore controllo e flessibilità nell'uso delle risorse energetiche.

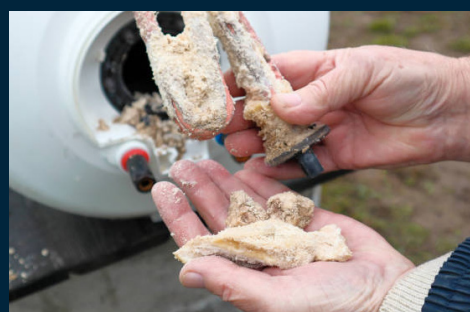
Il settore termoidraulico continua a crescere e a evolversi, con una sempre maggiore attenzione verso la sostenibilità, l'efficienza energetica e l'innovazione tecnologica. Gli esperti del settore sono costantemente impegnati nella ricerca e nello sviluppo di **nuove soluzioni e pratiche**, al fine di soddisfare le crescenti esigenze del mercato e contribuire alla costruzione di un futuro più sostenibile e confortevole per tutti.



IL SETTORE TERMOIDRAULICO HA SUBITO UNA **SIGNIFICATIVA EVOLUZIONE**, SPINTA DALL'INNOVAZIONE TECNOLOGICA E DALLE CRESCENTI ESIGENZE DI **EFFICIENZA ENERGETICA** E **SOSTENIBILITÀ AMBIENTALE**.

termoidraulico

Approccio più smart alla normativa sulla gestione dei RAEE.



CENTRO DI COORDINAMENTO
RAEE



Nuova normativa sulla gestione dei RAEE: implicazioni e prospettive

La gestione dei rifiuti di apparecchiature elettriche ed elettroniche (RAEE) è una questione di crescente importanza nella società contemporanea, data la rapida evoluzione della tecnologia e il conseguente aumento della produzione di dispositivi elettronici. Recentemente, l'entrata in vigore di una nuova normativa ha posto l'attenzione su questo settore, portando cambiamenti significativi nella gestione dei RAEE e richiedendo un'approccio più responsabile e sostenibile.

Contesto normativo

La nuova normativa sulla gestione dei RAEE è stata introdotta con l'obiettivo di affrontare le sfide ambientali e sociali legate alla gestione dei rifiuti elettronici. Questa normativa pone maggiore enfasi

sull'esteso principio di responsabilità del produttore (EPR), che richiede ai produttori di dispositivi elettronici di assumersi la responsabilità della gestione dei rifiuti generati dai loro prodotti fino alla fine del loro ciclo di vita. Ciò implica che i produttori devono sviluppare e attuare programmi di gestione dei RAEE, inclusi sistemi di raccolta, riciclo e smaltimento appropriati.

Cosa cambia per gli installatori

Nell'ambito delle attività di installazione e manutenzione la gestione dei rifiuti come caldaie, condizionatori, ecc. è una fase importante da non sottovalutare anche per l'aspetto costi che porta con sé. La novità, approvata dall'assemblea del Centro di Coordinamento RAEE, mira a snellire le procedure e abbattere questi costi. Da qualche mese, tutti coloro che stoccano presso propri punti di raccolta i RAEE, ritirati al momento

dell'installazione di un nuovo prodotto, possono, dopo essersi regolarizzati, ricevere il servizio di ritiro gratuito. Un iter burocratico che va incontro ad una diminuzione di costi e che quindi vale la pena di intraprendere. Per i componenti del CVB Professional Team, a breve, ci saranno alcuni esperti in grado di guidare l'installatore alla corretta regolarizzazione garantendo, di conseguenza, un abbattimento dei costi.





Fabio Morellato
Responsabile settore Professional
CVB - Commerciale Veneta Beltrame

Bonus caldaie

APPROFONDIMENTO



RIQUALIFICAZIONE ENERGETICA, DOVE STIAMO ANDANDO?



Ciò di cui disponiamo oggi è una pianificazione a punti che scandisce gli step principali per arrivare all'obiettivo di neutralità climatica del 2050.

Recentemente è stato approvato il testo definitivo della direttiva europea EPBD (Energy Performance of Buildings Directive), conosciuta come "Case Green". Rappresenta uno dei pilastri fondamentali della strategia dell'Unione Europea per la riduzione delle emissioni di carbonio e la transizione verso un'economia a basse emissioni di carbonio. Questa direttiva, adottata per la prima volta nel 2002 e aggiornata più volte da allora, si propone di migliorare l'efficienza energetica degli edifici in Europa, contribuendo così alla lotta contro il cambiamento climatico e alla promozione della sostenibilità ambientale. La Direttiva EPBD stabilisce una serie di obiettivi chiave volti a ridurre il consumo energetico degli edifici e a promuovere l'uso di fonti energetiche rinnovabili ai fini di raggiungere, entro il 2050, a edifici ad emissioni zero.

Tra i principali obiettivi della direttiva vi sono:

Certificazione energetica degli Edifici: la EPBD richiede che gli Stati membri dell'Unione Europea istituiscano sistemi di certificazione energetica per gli edifici, al fine di valutare e comunicare l'efficienza energetica degli stessi. Questo permette ai proprietari e agli acquirenti di immobili di avere informazioni trasparenti sull'efficienza energetica degli edifici, incoraggiando così investimenti in miglioramenti energetici.

Norme minime di Efficienza Energetica: stabilisce anche requisiti minimi di efficienza energetica per i nuovi edifici e

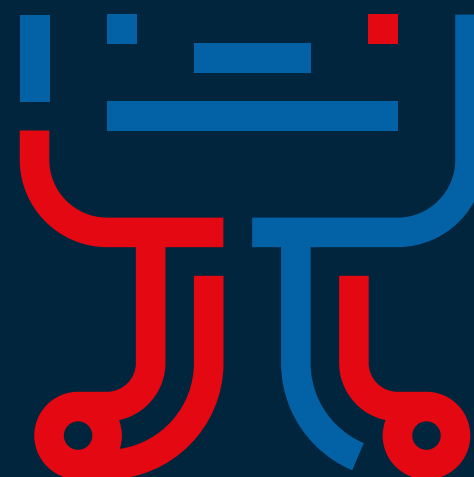
per quelli soggetti a importanti ristrutturazioni. Queste norme mirano a garantire che gli edifici siano progettati e costruiti con l'adozione delle migliori pratiche per ridurre il consumo energetico e le emissioni di carbonio.

Promozione delle energie rinnovabili: incoraggia l'integrazione di tecnologie per le energie rinnovabili negli edifici, come ad esempio l'installazione di pannelli solari fotovoltaici o sistemi di riscaldamento alimentati da fonti rinnovabili. Ciò favorisce la riduzione della dipendenza dai combustibili fossili e promuove l'uso di fonti energetiche più pulite e sostenibili.

Incentivi e sostegno finanziario: gli Stati membri sono incoraggiati a fornire incentivi e sostegno finanziario per la realizzazione di interventi di efficienza energetica negli edifici, al fine di facilitare il raggiungimento degli obiettivi stabiliti dalla direttiva. Questo può includere agevolazioni fiscali, finanziamenti agevolati e programmi di incentivazione per la riqualificazione energetica degli edifici.

2030 nuovi edifici nZEB (zero emissioni) riqualificazione del 16% degli edifici NON residenziali diminuzione del 16% del consumo di energia primaria degli edifici residenziali rispetto al 2020

2033 26% edifici non residenziali devono essere riqualificati



2035 Diminuzione del 27% del consumo di energia primari edifici residenziali rispetto al 2020

2040 Phase out caldaie

2050 Neutralità climatica

Questi obiettivi non sono, quindi, facili da perseguire e diversi sono i dogmi da chiarire come il costo iniziale di sostituzione degli impianti non ibridi o PDC sicuramente più elevato. Saranno da implementare soluzioni di finanziamento e di integrazione tra i sistemi in modo da rendere l'impianto il più economico possibile in termini di consumi.

DETRAZIONE E BONUS 2024 CALDAIE

La prima novità nel settore della termoidraulica, come già abbiamo anticipato, riguarda lo stop alle agevolazioni legate all'installazione caldaie alimentate da combustibili fossili a partire dal 2025. Il 2024 sarà l'ultimo anno utile per poter usufruire di Bonus Casa 50% ed Ecobonus 65% per caldaie funzionanti a gas metano, Gpl o gasolio. Con molta probabilità per accedere alle agevolazioni si dovranno installare sistemi ibridi (factory made) oppure caldaie predisposte per il funzionamento con idrogeno o biogas. Per avere la certezza si dovrà attendere il nuovo testo unico in materia di detrazioni.



Conto Termico 3.0



Il **CONTO TERMICO** è una misura volta a incentivare interventi di piccole dimensioni per migliorare l'efficienza energetica e produrre energia termica da fonti rinnovabili. E' attualmente in revisione il Conto Termico 2.0 del 2016 che, con la nuova versione 3.0, include diverse novità per ampliarne l'efficacia e il raggio d'azione

INTERVENTI AMMISSIBILI

Il nuovo regolamento prevede incentivi per una serie di interventi, tra cui:

1) Riqualificazione energetica

Isolamento termico delle superfici opache, sostituzione di chiusure trasparenti con infissi efficienti e installazione di sistemi di schermatura solare

2) Climatizzazione

Sostituzione di impianti di climatizzazione invernale esistenti con pompe di calore, anche geotermiche, o impianti alimentati a biomassa

3) Produzione di energia termica

Installazione di impianti solari termici per la produzione di acqua calda sanitaria e per l'integrazione della climatizzazione invernale

4) Edifici a energia quasi zero (nZEB):

Trasformazione degli edifici esistenti in edifici a energia quasi zero mediante interventi integrati

5) Automazione degli edifici

Implementazione di tecnologie di gestione e controllo automatico degli impianti termici ed elettrici (building automation)

Beneficiari degli Incentivi

Gli incentivi sono disponibili per le pubbliche amministrazioni e i soggetti privati. Le PA possono realizzare tutti i tipi di interventi previsti, mentre i privati possono accedere agli incentivi per la produzione di energia termica da fonti rinnovabili

Novità del Conto Termico 3.0

Tra le novità introdotte, vi è una maggiore attenzione alla compatibilità con le norme sugli aiuti di Stato e un ampliamento delle tecnologie ammissibili, come gli impianti di microcogenerazione e i sistemi ibridi a pompa di calore. Vi sarà una rimodulazione dei valori massimi degli incentivi e delle modifiche nelle modalità di erogazione degli stessi.

Processo di Consultazione

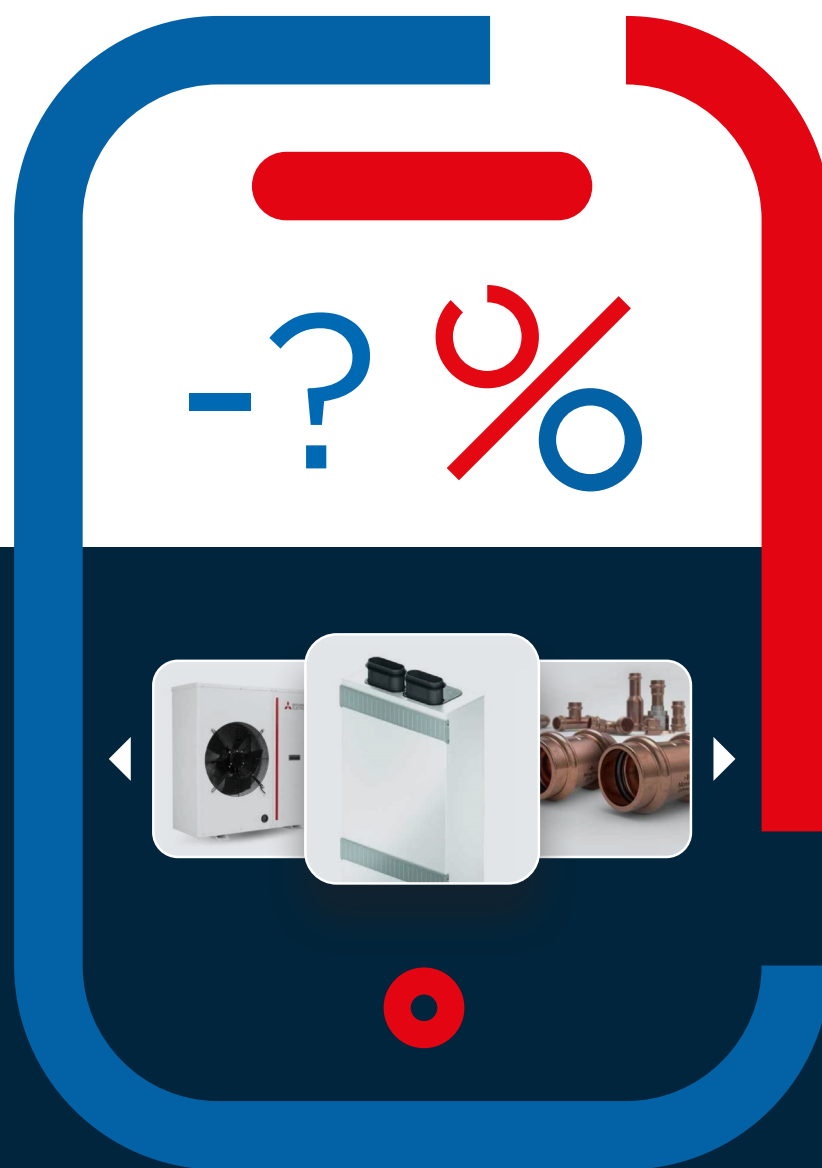
Il decreto ha terminato la fase consultazione pubblica, che aveva termine il 10 maggio 2024. Ora è in fase di esame delle osservazioni.

Promo CVBSHOW 2024



**SCOPRI
LA NUOVA
PROMOZIONE
IN ARRIVO!**

Rivolta a tutti i nostri clienti.
Per maggiori informazioni contatta
la tua filiale di riferimento o scrivi a
commerciale@cvbeltrame.it





professional team



Maurizio Nobili
Responsabile Commerciale
CVB - Commerciale Veneta Beltrame

Il mondo della termoidraulica continua a cambiare ad alta velocità, negli ultimi anni. Stiamo assistendo ad una **rivoluzione vera e propria in campo energetico**, cambiamenti sostanziali che colpiscono in pieno questo settore. Diventa, quindi, fondamentale per gli installatori e i tecnici essere informati e formati per aumentare la conoscenza ma anche la consapevolezza e affrontare queste nuove sfide e rimanere, di fatto, nel mercato.

Da qui nasce l'idea di creare CVB Professional Team.

Un contenitore di servizi dedicati ai nostri clienti che sposano la filosofia di CVB. La spina dorsale di questa iniziativa è la parte di consulenza e supporto a livello di incentivi e agevolazioni. I clienti avranno la possibilità di confrontarsi con tecnici esperti del settore e avranno modo di comprendere le varie forme di incentivazione.

È più conveniente sostituire una vecchia caldaia con la detrazione fiscale in 10 anni oppure sfruttando il conto termico 3.0?

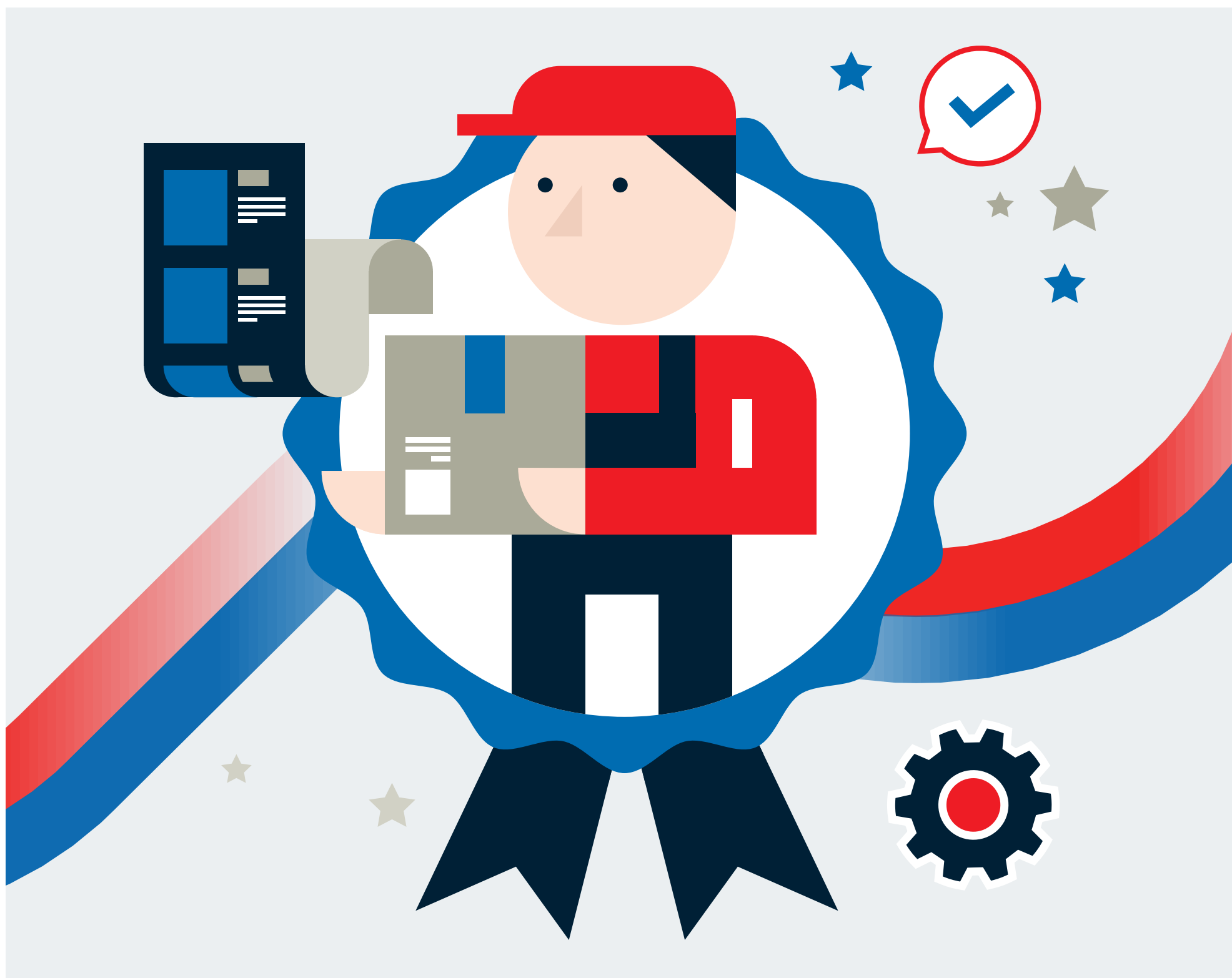
A questa domanda non c'è una risposta unica perché sono vari i fattori che vanno verificati. Un team di professionisti, appunto, sarà a disposizione dell'installatore per valutare i vari fattori, suppor-

talo nella verifica dei requisiti e, insieme, definire la strada migliore da seguire.

L'obiettivo di CVB Professional Team è mettere l'installatore nelle condizioni di porsi nei confronti del cliente come riferimento per le diverse soluzioni dando una consulenza finale rivolta al risparmio energetico ma anche al risparmio economico.

Un servizio dinamico in grado di stare al passo con il mercato.

Gli installatori saranno poi continuamente aggiornati su ciò che accade nel settore come per esempio il nuovo regolamento f-gas, la nuova direttiva EPBD (nota ai più come Casa Green), il nuovo regolamento per la gestione rifiuti, ecc. A tutto questo saranno aggiunti altri servizi in base alle esigenze che, nel corso del tempo, emergeranno.



Novità prodotti

LA SELEZIONE DEI MIGLIORI PRODOTTI SUL MERCATO È IL PUNTO DI PARTENZA



AERTECNICA CENTRALE ASPIRANTE DYNAMICA

La **TD23** della linea Dinamica PRO, fa parte dell'ultima generazione di centrali aspiranti realizzata da AerTECNICA. Potente e affidabile è la sintesi perfetta di tecnologia, performance e design condensate in una centrale aspirante 100% made in Italy, l'unica presente sul mercato che può essere gestita tramite gli assistenti vocali Google Assistant e Amazon Alexa. La TD23 è stata progettata per l'utilizzo in edifici residenziali con superfici fino a 300 mq, ed è dotata di:

- **DTSL (Display Touch Smart Link):** il nuovo Display presente su tutti i modelli delle linee Dinamica e Dinamica PRO contiene il cuore di tutto il sistema che ne gestisce tutte le funzioni attraverso un continuo monitoraggio del funzionamento generale ed in particolare dei suoi principali componenti

- **Wi-Fi:** Tutti i modelli realizzati sulla nuova piattaforma Dinamica sono dotati di Wi-Fi integrato, che configurabile in modo semplice e veloce, permette all'utilizzatore di eseguire anche attraverso comandi vocali, le primarie funzioni come avviamento e spegnimento, oltre a monitorare il funzionamento di tutto il sistema TUBO, tramite l'App AERTECNICA DEVICE disponibile sia per iOS che ANDROID

- La **TD23** è dotata di presa aspirante di servizio integrata, e di sacco di raccolta Clean Bag

CARATTERISTICHE PRINCIPALI:

- **Sistema APF di filtraggio autopulente**, per ridurre il deposito di polveri e l'intasamento della cartuccia filtrante
- **Motore Turbina Long Life**, garantisce la miglior performance di aspirazione sul mercato
- **Sacco di raccolta multistrato** impedisce il contatto con le polveri durante gli interventi di manutenzione
- Integrata con gli assistenti vocali **Amazon Alexa e Google Assistant**
- **Sensore di temperatura** elettronico con regolazione dinamica.



ARISTON - SCALDACQUA IN POMPA DI CALORE NUOS PLUS R290

L'ultima novità lanciata sul mercato da Ariston è il Nuos Plus R290, un avanzato scaldacqua in pompa di calore di ultima generazione adatto ad ogni tipo di installazione e in grado di garantire standard eccezionali in termini di performance, sostenibilità e flessibilità. Nuos Plus R290 utilizza il gas refrigerante naturale ed ecologico R290, una soluzione che garantisce costi di gestione più bassi, alta efficienza e un impatto minimo sull'ambiente (3 GWP rispetto ai 1430 dei comuni gas refrigeranti). In più, l'impianto è in grado di fornire acqua calda sanitaria fino a 60°C. Allo stesso tempo, è predisposto per l'integrazione con un impianto solare termico o fotovoltaico, per un'ulteriore riduzione dell'impatto ambientale e dei costi energetici.

Questo innovativo scaldacqua a pompe di calore assicura anche i tempi di riscaldamento dell'acqua più bassi della categoria, vanta un design moderno ed elegante, e grazie al modulo Wi-Fi integrato è gestibile da remoto attraverso l'app Ariston Net.

CARATTERISTICHE PRINCIPALI:

- **Tempi di riscaldamento** tra i più bassi del mercato
- Funzionamento con temperature esterne fino a **-10°C**
- **COP fino a 2,95** (T. aria esterna 7°C)
- Gas refrigerante **naturale R290** (GWP=3)
- Funzione **fotovoltaica**
- Ottimizzazione del funzionamento grazie alla logica di **auto-apprendimento**
- Capacità di sistema e cascata con **Bus BridgeNet**
- **Doppio anodo** (elettronico + magnesio)
- **Connettività integrata** e diagnostica evoluta.



BANNINGER - SISTEMA PRESSARE >B< MAXI PRO

>B< MaxiPro è un sistema a pressare innovativo, rapido e semplice da usare, che garantisce una giunzione sicura e permanente nel tempo. Rispetto alle tecniche tradizionali migliora significativamente la produttività grazie a tempi di installazione notevolmente ridotti e maggiore flessibilità di lavoro. >B< MaxiPro sta rivoluzionando la giunzione dei tubi per applicazioni di condizionamento e refrigerazione. >B< MaxiPro è un sistema di giunzione a pressare idoneo per accoppiamento con tubi di rame duri, semiduri e ricotti in conformità alle norme EN 12735-1, EN12735-2 o ASTM-B280* per tutte le applicazioni nei settori del condizionamento e della refrigerazione.

CARATTERISTICHE PRINCIPALI:

- Tempi e costi di installazione ridotti: tecnologia a 3 punti di pressatura sicura e permanente nel tempo
- Installazione senza impiego di fiamme libere - non è richiesto alcun permesso speciale per lavori in esecuzione a caldo
- Nessun spurgo di azoto
- Sistema di installazione professionale, flessibile, senza interruzioni, pulito, ripetibile
- Ampiamente testato con una garanzia di 10 anni, a seguito di formazione
- Disponibile in pollici e millimetri.



BAXI - POMPE DI CALORE ARIA-ACQUA PBM-HT

Le pompe di calore PBM-HT si caratterizzano per l'alta temperatura di mandata (fino a 65°C) e l'utilizzo del refrigerante R454C a basso impatto ambientale (GWP=146). La gamma, con 7 diversi modelli, copre le potenze termiche da 20 kW a 70 kW. Tutte le unità sono in classe A+ (per la 25 kW e la 30 kW la classe è A++) di efficienza energetica e sono dotate di 2 o 4 compressori scroll in configurazione tandem (a singolo o doppio circuito in base alla taglia) che permette una elevata efficienza energetica ai carichi parziali. Grazie alla tecnologia presente nelle PBM-HT rispetto alle PBM-i, è possibile operare in un campo operativo più esteso consentendo il raggiungimento di temperature di mandata più elevate nell'impianto. Questa gamma consente, inoltre, la realizzazione di sistemi ibridi commerciali misti con le PBM2-i e le BHP2, secondo le logiche di gestione di Hybrid Power e HP Power. Oltre a importanti caratteristiche quali il doppio circuito frigorifero (45-70 kW), la funzione di sbrinamento intelligente (grazie al monitoraggio simultaneo della temperatura ambiente, temperatura refrigerante, temperatura acqua prodotta e regime di funzionamento), la gestione del sistema ACS tramite termostato o sonda sanitaria dedicata e la possibilità di collegamento a sistemi BMS e home automation via modbus (opzionale), la gamma presenta il vantaggio di garantire operazioni di manutenzione e installazione agevolate grazie al facile accesso a tutti i componenti (accesso al quadro elettrico e al pannello di controllo dal pannello frontale, connessioni idrauliche nel retro) e all'equipaggiamento idraulico completo (opzionale) che comprende DI SERIE evaporatore, sonda di lavoro, flussostato, pressostato differenziale acqua, valvola di sfogo aria manuale e valvola a quattro vie idraulica per scambio in controcorrente.

CARATTERISTICHE PRINCIPALI:

- Ampio campo di funzionamento, con temperature di mandata fino a 65°C in condizioni di aria esterna tra -20°C e 40°C
- Refrigerante a basso impatto ambientale R454C (GWP=146). Il refrigerante assolve ai requisiti del decreto FGas
- Eccellenti prestazioni acustiche: bassa rumorosità grazie ai ventilatori modulanti, alle ampie superfici di scambio e all'isolamento del vano compressori
- Massima efficienza energetica (l'intera gamma accede alle detrazioni fiscali e al Conto Termico)
- Configurazione tandem per parzializzazione dei carichi
- Doppio circuito frigorifero (45-70 kW)
- Gestione del sistema ACS: tramite termostato o sonda sanitaria dedicata



DAIKIN - POMPA DI CALORE ALTHERMA 3 R MT

Altherma 3 R MT è la nuova pompa di calore Daikin aria-acqua a pavimento per il riscaldamento, il raffrescamento e la produzione di acqua calda, ideale per abitazioni a basso consumo energetico. Daikin Altherma 3 R MT è una soluzione perfetta per il retrofit di impianti esistenti grazie ad una temperatura dell'acqua in uscita di 65 °C fino alle più basse temperature esterne. È davvero flessibile nell'installazione e non è necessario sostituire i radiatori! È possibile scegliere la combinazione ideale tra tre diverse tipologie di unità interna da combinare con l'unità esterna, con caratteristiche specifiche per assicurare riscaldamento, raffrescamento e produzione di acqua calda sanitaria per la tua abitazione.

CARATTERISTICHE PRINCIPALI:

- La Quintessenza della pompa di calore Top Grade
- Range di potenza da 8 a 12 kW
- Disponibile in versione monofase o trifase
- Adattabilità a tutte le applicazioni grazie alla temperatura di mandata di 65°C fino a -15°C esterni, perfetta per applicazioni in sostituzione a vecchie caldaie
- L'altissima efficienza stagionale in riscaldamento consente di raggiungere la classe A+++
- Silenziosità senza eguali (35 dBA) grazie alla piastra antivibrante ed all'avanzatissimo involucro a triplo strato del compressore.



FIORINI - ACCUMILI INERZIALI INOX VKX-HC MINI

La serie VKX-HC MINI è composta da serbatoi pensili realizzati in acciaio inox per impianti "caldo-freddo". Sono adatti all'impiego con pompe di calore, svolgono le funzioni di disgiuntore idraulico (rendendo indipendenti le portate dei due circuiti), e quella di volano termico (volta a minimizzare gli avviamenti della pompa di calore). I VKX-HC MINI sono disponibili nelle versioni 45 e 75l e dispongono di due connessioni aggiuntive dedicate a un'eventuale fonte integrativa. Plus: acciaio inox, che preserva la pulizia dell'impianto e garantisce la minima dispersione termica. È possibile ordinare con imballi multipli, ricevendo i serbatoi su bancale.

CARATTERISTICHE PRINCIPALI:

- Materiale: acciaio inox AISI 304
- Rivestimento: lamiera zincata verniciata
- Massima efficienza: l'acciaio inox di alta qualità garantisce un'eccellente resistenza alla corrosione e una dispersione termica minima
- Design compatto: la taglia mini di questo accumulatore inerziale si adatta perfettamente a spazi ridotti
- HOT/COLD: Adatti all'impiego con pompe di calore per incrementare l'inerzia termica.



MITSUBISHI - POMPA DI CALORE REVERSIBILE MONOBLOCCO MEHP-IB

MEHP-IB-G07 è la nuova pompa di calore monoblocco dedicata alle esigenze degli ambienti residenziali e commerciali: riscaldamento, raffrescamento e produzione di acqua calda ad uso sanitario (ACS) durante tutto l'anno. La soluzione monoblocco si traduce in un'unità compatta e di tipo plug&play, grazie al modulo idronico a velocità variabile integrato.

La tecnologia full inverter (compressore, ventilatore e pompa acqua) è ottimizzata per ottenere un'altissima efficienza in tutte le condizioni operative. MEHP-iB-G07 è in grado di produrre sia acqua a media temperatura per il riscaldamento e raffreddamento degli ambienti, sia acqua calda per uso domestico fino a 60°C, senza accessori ausiliari. Questa caratteristica chiave rende MEHP-iB-G07 una valida alternativa ai classici sistemi di riscaldamento a gas o olio combustibile in applicazioni residenziali e commerciali, utile quindi a perseguire gli obiettivi di decarbonizzazione ed elettrificazione dei sistemi di riscaldamento.

CARATTERISTICHE PRINCIPALI:

- Facilità d'installazione grazie alla presenza di soli collegamenti idraulici
- Collegamento diretto all'impianto di riscaldamento
- Comprensiva di tutti i principali componenti per l'impianto
- Temperatura di mandata 60°C
- Temperatura minima esterna fino a -20°C
- Massima silenziosità di funzionamento
- Elevata efficienza energetica
- Sistema regolazione dell'acqua evoluto
- Acqua calda sanitaria opzionale con bollitore esterno.

Il tubo RAUTHERM NEO-X5 si caratterizza anche per la capacità di lavorazione fino a -10 °C, la resistenza alla compressione, l'idoneità all'uso in cantiere e la possibilità di sfruttare i residui di tubo grazie alla tecnologia a manicotto autobloccante.

CARATTERISTICHE PRINCIPALI:

- Comfort speciale: Posa facilitata, specialmente nei punti di curvatura
- Sicurezza e affidabilità: Configurazione a 5 strati con barriera all'ossigeno e resistenza alla pressione fino a 8 bar
- Flessibilità e versatilità: Compatibile con tutti i sistemi di posa comuni. Zero rumorosità in caso di utilizzo con sistemi a secco
- Innovazione e sostenibilità: Sprechi ridotti e produzione sostenibile made in Europe.

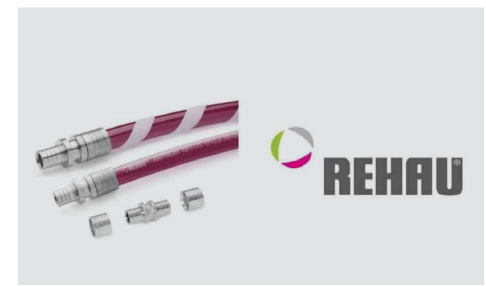


ZEHNDER - RECUPERATORE CALORE COMFOAIR FIT 100

Zehnder ComfoAir Fit 100 è un recuperatore di calore centralizzato. Lo scambiatore entalpico integrato garantisce un elevato grado di recupero del calore e dell'umidità. Ideale per appartamenti, case di villeggiatura e case vacanza, si adatta facilmente all'installazione sia in nuove costruzioni che in ristrutturazioni. In abbinamento con le componenti di distribuzione dell'aria Zehnder, ComfoAir Fit 100 garantisce un ricambio dell'aria interna sempre confortevole ed efficace. È possibile scegliere tra quattro configurazioni, per adattare l'unità alle specifiche esigenze di installazione: destra o sinistra, con connessioni posteriori o inferiori. Questo consente di risparmiare tempo e risorse, semplifica il sistema e permette il rispetto dei più alti standard di qualità.

CARATTERISTICHE PRINCIPALI:

- Installazione invisibile: l'unità può essere nascosta in modo discreto nella parete elegantemente, celata con una copertura di design, oppure essere montata a soffitto
- Design moderno e minimalista
- Dimensioni compatte: occupa uno spazio minimo
- Scambiatore entalpico integrato: elimina la necessità di scarico della condensa
- Conveniente: facile da usare e da mantenere.



FIORINI - ACCUMULI INERZIALI INOX VKX-HC MINI

Sta iniziando una nuova era per il riscaldamento radiante: nuovo materiale, nuovo colore, nuove possibilità col nuovo tubo Rauterm Neo-X5. Realizzato con un materiale innovativo e dal colore inedito, il tubo conserva la qualità inconfondibile dei prodotti REHAU. I materiali di aggancio rapido permettono una posa precisa, garantendo una tenuta affidabile del tubo anche in condizioni gravose, grazie alla resistenza alle impurità. Le proprietà di posa ottimizzate - specialmente nei punti di curvatura - del tubo NEO-X5 K assicurano un rinnovato comfort nella posa. Si aggiungono inoltre sicurezza e affidabilità grazie alla tecnologia del tubo a 5 strati con barriera all'ossigeno e resistenza alla pressione fino a 8 bar.

CARATTERISTICHE PRINCIPALI:

- Comfort speciale: Posa facilitata, specialmente nei punti di curvatura
- Sicurezza e affidabilità: Configurazione a 5 strati con barriera all'ossigeno e resistenza alla pressione fino a 8 bar
- Flessibilità e versatilità: Compatibile con tutti i sistemi di posa comuni. Zero rumorosità in caso di utilizzo con sistemi a secco
- Innovazione e sostenibilità: Sprechi ridotti e produzione sostenibile made in Europe



TE-SA - ACCUMULO SEPARATORE INERZIALE 762

L'accumulo separatore inerziale Art. 762, con un volume di 26 litri, permette di disaccoppiare il flusso del circuito primario da quello del circuito secondario consentendo alle pompe di circolazione di lavorare senza interferenze reciproche. Sviluppato con una speciale configurazione interna per lavorare in sinergia con le moderne pompe di calore ne permette l'ottimizzazione del funzionamento e della resa in riscaldamento e raffreddamento. Prodotto in acciaio al carbonio verniciato, è perfettamente abbinabile all'Art. 745 con l'utilizzo dei raccordi Art. 535SP/1 (2pz) permettendo la realizzazione di un sistema compatto idoneo all'installazione in spazi ristretti.

CARATTERISTICHE PRINCIPALI:

- Corpo in acciaio al carbonio verniciato
- Temperatura massima di esercizio 100°C
- Pressione massima 3 bar
- Attacchi filettati Maschio/Femmina tra primario e secondario
- Valvola scarico aria automatica con rubinetto di esclusione per manutenzioni
- Valvola a sfera per scarico impurezze
- Coibentazione in PEX espanso a celle chiuse sp.20 mm
- Classe di reazione al fuoco UL94 Classe HF-1



FIORINI - ACCUMULI INERZIALI INOX VKX-HC MINI

La nuova ROFROST TURBO II è ancora più leggera e ancora più compatta ed è ad oggi tra le congelatubi elettriche più leggere presenti sul mercato. Anche la nuova ROFROST TURBO II utilizza funziona con il refrigerante ecologico R290 e viene fornita con l'APP che guida passo passo l'utente nell'utilizzo corretto della macchina.

CARATTERISTICHE PRINCIPALI:

- >20% più leggera: pesa solo 18 kg, tra le congelatubi elettriche più leggere presenti sul mercato
- 9% più compatta: migliore maneggevolezza per l'utilizzatore
- Ancora più potenza di congelamento: tempi di congelamento ottimizzati e maggiore sicurezza per l'utilizzatore
- Timer integrato e per il congelamento di diversi diametri e materiali.

La scelta della tecnologia richiede una conoscenza approfondita

Fabio Beltrame
Responsabile prodotto termotecnica e Area Manager Castelfranco Veneto di CVB - Commerciale Veneta Beltrame

Con CVB "tutto scorre"

RICONFERMATA LA CAMPAGNA DI COMUNICAZIONE CROSSMEDIALE 2024

Nel 2023 CVB ha voluto dare una svolta decisiva al suo impatto comunicativo nel territorio, questo rafforzando la collaborazione già firmata con Fkdesign, che ha gestito la pianificazione di una **campagna multicanale** che fosse mirata a valorizzare ed affermare ancora di più il ruolo dell'azienda nel contesto territoriale del Triveneto. **Un progetto che nel suo intero si è articolato in canali stampa, digital, televisivi e radiofonici.**

La campagna di comunicazione **"Tutto scorre"** racconta ciò che in questi anni ha contraddistinto la nostra azienda e tutti i valori che ci hanno reso, in questi oltre 30 anni, un partner su cui contare per ogni esigenza.

tutto IL MIGLIOR DESIGN SELEZIONATO + **tutto IL SUPPORTO PER LA TUA SCELTA** + **tutto PIÙ EFFICIENTE E AFFIDABILE**

con ab TERMOTECNICA ARREDOBAGNO tutto scorre

Ricerchiamo e proponiamo un ampio assortimento di soluzioni dedicate all'arredobagno e alla termoidraulica secondo i più elevati standard qualitativi e di design avvalendoci di un servizio efficiente e veloce di consegna e supporto.

www.cvbeltrame.it - 0422.696311



arredo



Le Tendenze nell'Arredobagno

Il 2024 sta ridefinendo il concetto di arredo bagno, grazie all'apporto della tecnologia avanzata e al desiderio di vivere esperienze sensoriali. Queste tendenze non solo trasformano i bagni in spazi di rifugio, ma offrono anche soluzioni pratiche e esteticamente accattivanti per una fruizione quotidiana ottimale.

Leggerezza ed eleganza

I mobili sospesi stanno rapidamente diventando la scelta preferita per coloro che desiderano un bagno di design moderno. I sanitari per il bagno non sono più solo funzionali; sono diventati veri e propri elementi di design. Nel 2024, le forme audaci e le linee pulite definiscono la nuova generazione di sanitari. Le toilette a filo muro e i lavandini incassati sono scelte popolari per chi cerca un aspetto moderno e pulito. Gli accessori con finiture metalliche sono particolarmente in voga, aggiungendo un tocco di glamour a uno spazio già sofisticato.

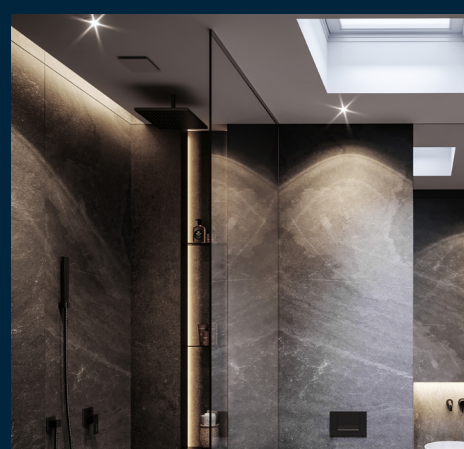
Tornano le vasche da bagno e diventano il centro dell'attenzione

Dopo anni di predominio delle docce minimaliste e funzionali, sembra che le vasche da bagno stiano facendo un ritorno trionfante nel mondo del design e dell'arredamento per il bagno. Il 2024 segna l'inizio di una rinascita per questo

iconico elemento di lusso, trasformandolo da semplice elemento funzionale a vero e proprio punto focale e centro dell'attenzione nei bagni di tutto il mondo. Le vasche da bagno del 2024 incarnano uno stile senza tempo, unendo eleganza, comfort e funzionalità in un unico elemento di design. Le tendenze attuali vedono una varietà di stili e materiali, dalle classiche vasche in ghisa alle moderne vasche freestanding in acrilico o resina. Ogni vasca è progettata per creare un'esperienza di bagno coinvolgente e rilassante, diventando il luogo ideale per rigenerare corpo e mente dopo una lunga giornata. Ma non è solo il design a rendere le vasche da bagno protagoniste del 2024. Grazie all'avanzamento della tecnologia, molte vasche sono dotate di funzionalità innovative come idromassaggio, luci cromoterapiche, sistemi di riscaldamento dell'acqua e persino connettività smart, offrendo un'esperienza di benessere completamente personalizzabile e all'avanguardia. Inoltre, le vasche da bagno stanno diventando sempre più uno spazio dedicato al relax e al benessere. Questo cambio di prospettiva ha portato ad un aumento della domanda di vasche da bagno di alta qualità e dal design accattivante, trasformando questi elementi in vere e proprie opere d'arte all'interno dell'ambiente bagno.

Illuminazione Biodinamica

L'illuminazione biodinamica svolge un ruolo cruciale nel 2024. Sfrutta i ritmi circadiani per migliorare il benessere delle persone: questa illuminazione, collegata ai ritmi biologici interni, imita la luce naturale, influenzando positivamente umore e sonno. Inoltre, grazie a



controller touchpad, le luci biodinamiche risultano efficienti e convenienti in termini di risparmio energetico.

Spa nell'arredo bagno

L'arredo bagno si ispira sempre più alle Spa, trasformando lo spazio in un "spathroom" lussuoso e accogliente. Dalle piastrelle in marmo alle fragranze rilassanti, si punta a ricreare un'atmosfera capace di far vivere un'esperienza multisensoriale. Qui, l'attenzione al dettaglio è fondamentale, con sanitari ed accessori di alta qualità e arredi che offrono comfort e stile.

Piastrelle di grande formato e nicchie

Le piastrelle di grande formato sono le ultime tendenze del 2024. Le grandi dimensioni riducono le fughe, dando un aspetto moderno al bagno e facilitando la pulizia. Anche le nicchie diventano trendy: gli spazi nel muro, o ricavati nell'arredo bagno, offrono profondità organica allo spazio e permettono di mantenere il bagno ordinato e ben organizzato.

Docce con riciclo dell'acqua

L'innovazione nel settore delle docce arriva con tecnologie pensate per il riciclo dell'acqua. Questo sistema intelligente utilizza l'acqua in più fasi, permettendo un risparmio sui costi e una significativa riduzione delle emissioni di CO2. Sono approcci automatizzati che eliminano il bisogno di limitare manualmente l'acqua durante la doccia.



bagno

La rinascita della carta da parati

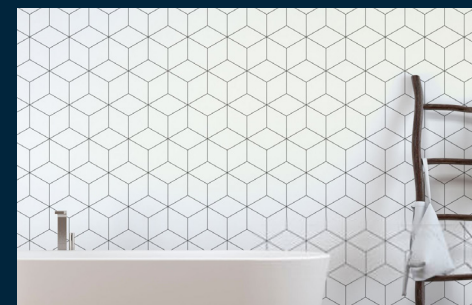
Negli ultimi anni, abbiamo assistito a una rivoluzione nell'interior design, con tendenze che vanno e vengono come onde di moda. Tra le novità più interessanti, c'è il ritorno trionfante della carta da parati, un elemento decorativo che ha conquistato le case nel passato e ora sta facendo il suo ritorno, in particolare nella stanza da bagno.

La carta da parati ha riacquisito popolarità grazie al suo irresistibile fascino e alla sua versatilità. Il suo ritorno è guidato dalla ricerca di soluzioni più personalizzate e dalla voglia di sperimentare con materiali e texture. Nelle case moderne, la carta da parati si presenta come un'affascinante tela su cui dipingere storie e atmosfere uniche.

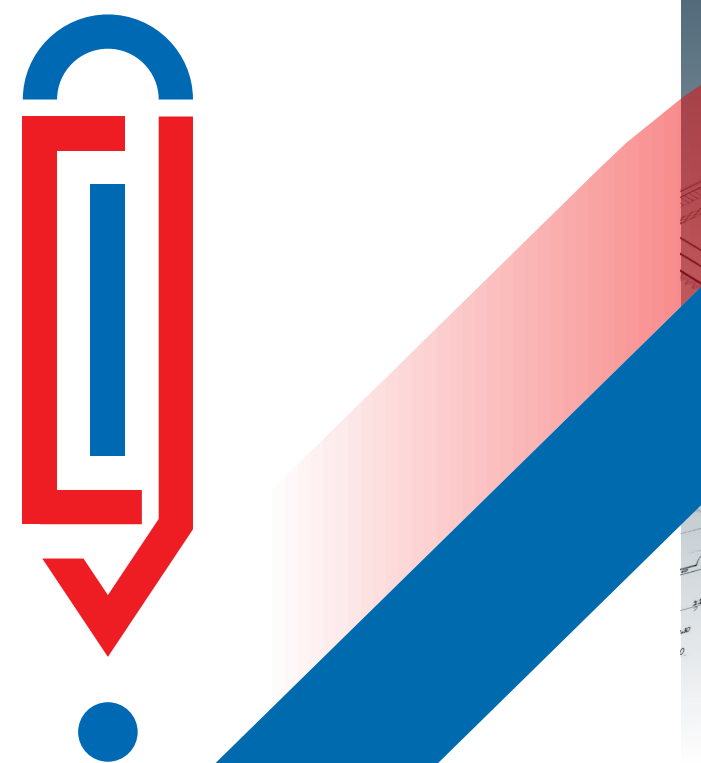
L'uso della carta da parati può trasformare una stanza funzionale in uno spazio esteticamente accattivante. Tuttavia una delle preoccupazioni poteva essere

il suo utilizzo in ambienti umidi come la stanza da bagno. Quest'ostacolo pare superato grazie ai progressi tecnologici, ora sono disponibili carte da parati progettate specificamente con materiali impermeabili e resistenti all'umidità.

Per quanto riguarda lo stile, la tendenza attuale ricade sulla scelta di pattern audaci e colori vivaci. Le geometrie moderne, i motivi floreali stilizzati e le tonalità accattivanti si fondono per creare un ambiente fresco e dinamico. Un elemento di design adattabile a tutti gli stili grazie ai molti materiali e texture che creano una moltitudine di abbinamenti.



Perché Tutto Scorre



IL NUOVO POSIZIONAMENTO DI MARCA

Tutto Scorre per CVB significa supportare i propri clienti in tutto il percorso decisionale, in maniera fluida, scorrevole, senza intoppi e velocemente. Questo grazie alle caratteristiche insite in CVB, come la completezza, la com-

petenza, la disponibilità di magazzino e la serietà del servizio. Un messaggio sintetico ed evocativo. **Una promessa rivolta a professionisti e privati** che saranno capaci di trovare in CVB un partner completo e fluido in tutte le sue

parti. **Tutto scorre** richiama anche un messaggio filosofico di Eraclito, "Panta Rei" che richiama la valenza dell'evoluzione e del divenire.

01

TRASPARENZA

La **nostra promessa**, nelle parole e nelle azioni, per garantirvi sempre una proposta cristallina nella **qualità** e nel **prezzo**.

02

PERSONE

Il motore che guida la nostra **costante evoluzione** e che assicura, complice la competenza e la **professionalità** dei nostri esperti, di essere il partner migliore a cui affidarsi.

03

RICERCA

Ai nostri clienti dedichiamo esclusivamente le **migliori soluzioni** sul mercato che uniscono design e funzionalità.

04

INNOVAZIONE

Saper guardare lontano ci permette quotidianamente di migliorare la nostra proposta secondo le necessità in continua **evoluzione** del mercato.

05

SOSTENIBILITÀ

Il benessere dell'ambiente è una priorità. Per proteggerlo selezioniamo soluzioni ad **alta efficienza energetica** per portare negli spazi del domani approcci più ecosostenibili.

06

RAPIDITÀ

Il **tempo corre veloce**, noi di più. Grazie ad un servizio tempestivo e reattivo, garantiamo la fluidità di ogni progetto.

07

ASCOLTO

Tutto parte da qui ed è la **guida delle nostre azioni**: la comprensione delle necessità e dei desideri di progettisti, installatori, imprese e privati.

08

FIDUCIA

Un principio cardine del nostro metodo è l'**atteggiamento** con cui ogni giorno ci prendiamo cura dei nostri clienti.

09

FLUIDITÀ

Sapersi adattare ai cambiamenti con facilità, rispondendovi con **prontezza** ed efficacia, per garantire ad ogni cliente la risposta a ciascun bisogno.

10

SERENITÀ

Scegliendo un **partner affidabile** e completo, risulta tutto più facile e la tua vita diventa più serena.

Servizio CVBExpress



Mirko Beltrame

Responsabile Centro Logistico settore Termotecnica e Responsabile di Filiale Mogliano Veneto di CVB - Commerciale Veneta Beltrame

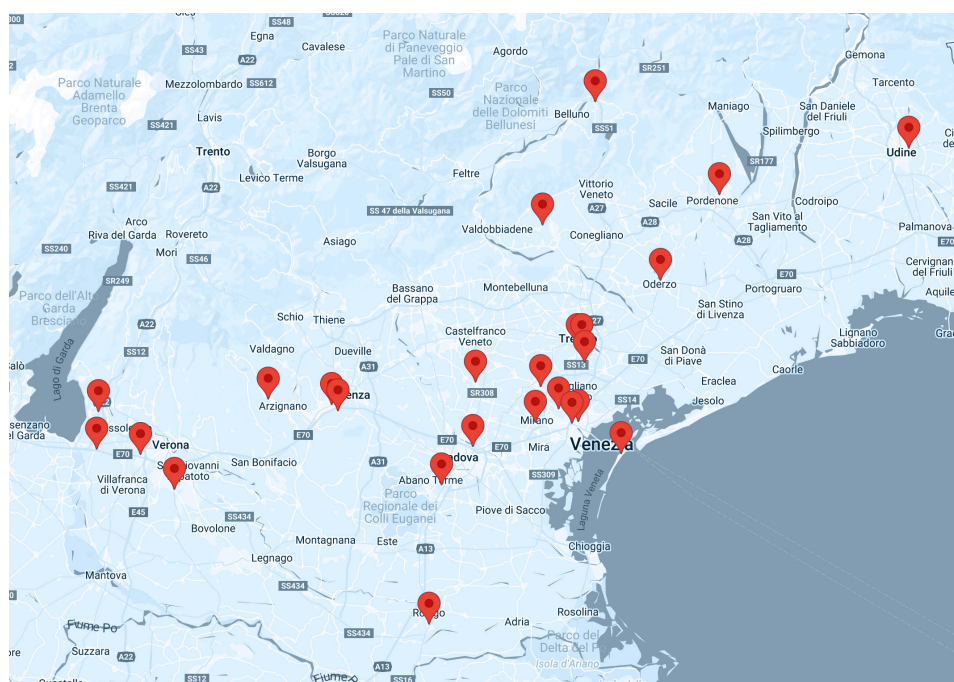
L'attenzione alle esigenze del cliente si dimostra anche e soprattutto attraverso la garanzia di un servizio di consegna efficiente direttamente in cantiere. Disponiamo di 15.000 mq di magazzini coperti con gestione delle merci per ubicazione ed in radiofrequenza e un centro logistico, unico in Veneto, che conta 70.000 articoli (oltre 1 milione di pezzi) da cui partono tutte le spedizioni. Il livello di servizio pari al 95%, certificato su base giornaliera, è valido sugli articoli gestiti e l'indice di errore è vicino allo zero. Il nostro

team di operatori ha accesso 24h ai magazzini, aspetto che ci permette di consegnare in tempi velocissimi. Con ordini effettuati entro le 18 (ore 17 per la provincia di Belluno e Isole escluse) l'arrivo della merce è garantito entro la mattina del giorno successivo; inoltre abbiamo attivato un servizio di consegna "Fiduciaria", su richiesta, di piccoli pacchi con l'ordine ricevuto entro le 17 e consegna effettuata entro le ore 8 del giorno successivo.



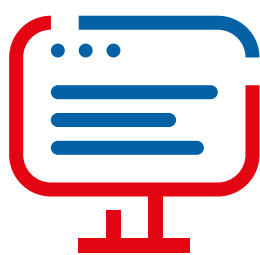


Novità sito: Centri Assistenza e nuovo Outlet

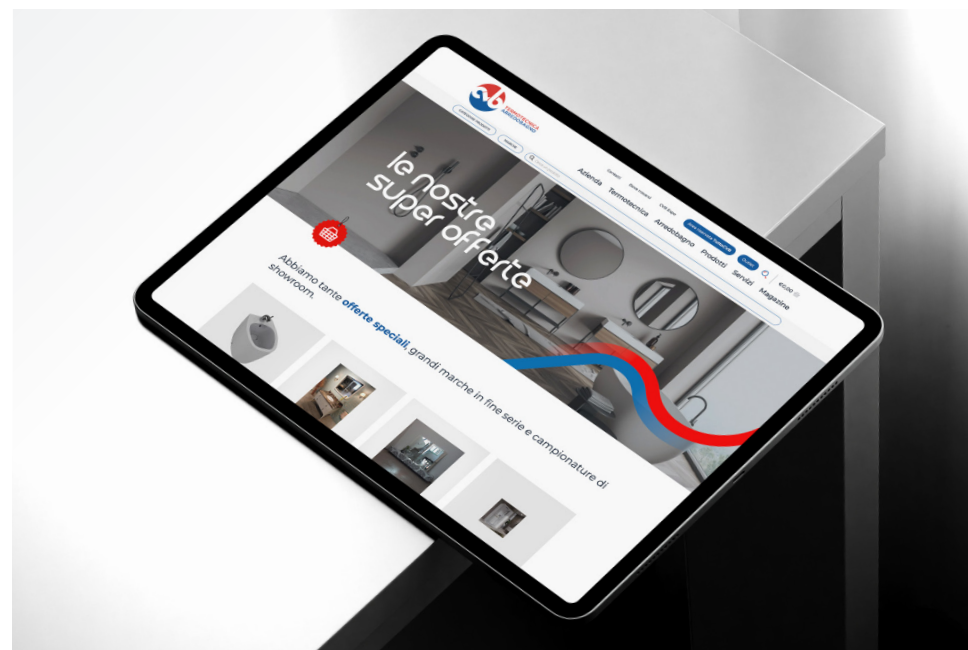


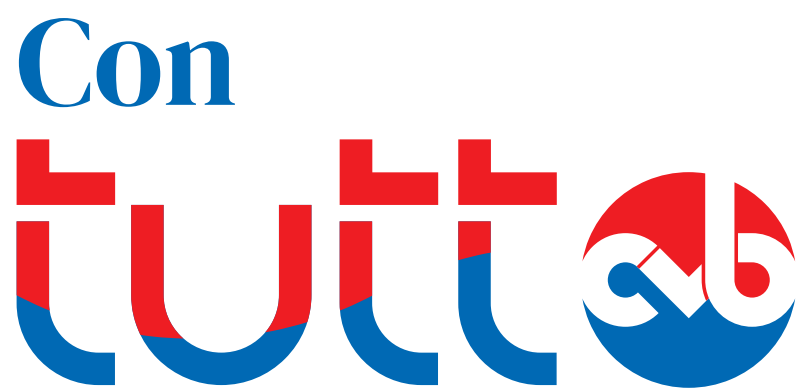
Ormai è da quasi un anno che è online il nuovo **sito di CVB**. È stato rivoluzionato in ottica di utilità e fruibilità per ogni utente attraverso la creazione di un percorso di navigazione personalizzato secondo ciascuna necessità, dall'installatore al consumatore finale. All'interno delle due voci di menù **Arredobagno** e **Termotecnica** c'è la possibilità di verificare il centro assistenza più vicino o più adatto alle proprie esigenze. Un incentivo per promuovere i principali col-

laboratori di CVB che anno dopo anno rinnovano la fiducia rispetto al nostro servizio. Una mappa con le principali informazioni di contatto su chi e dove rivolgersi in caso di necessità. Per essere sempre più vicini e concreti. Nella nuova piattaforma, infatti, è possibile consultare le **novità di prodotto, marchi e listini**, tutti i **servizi** dedicati e sarà possibile accedere in pochi click alla nuova app per gli installatori TuttoCVB, per avere sempre tutto sotto controllo



UN'INTERA AREA DEDICATA ALLE OFFERTE SPECIALI, GRANDI MARCHE IN FINE SERIE E CAMPIONATURE DI SHOWROOM. UN'ESPERIENZA CHE UNISCE LA COMODITÀ DELL'**E-COMMERCE** ALLA POSSIBILITÀ DI ACCEDERE A PRODOTTO ESCLUSIVI A **PREZZI VANTAGGIOSI**. UN SERVIZIO RAPIDO E SEMPRE AGGIORNATO.





La semplicità di avere tutto sotto controllo

L'APPLICAZIONE PER CONSULTARE LA DISPONIBILITÀ, ORDINARE, ACQUISTARE **TUTTI I PRODOTTI CVB** E VERIFICARE TUTTE LE INFORMAZIONI SU SITUAZIONE CONTABILE E SCADENZIARI.

NUOVA
APP



Accedi con le tue credenziali oppure richiedile via mail: servizio.clienti@cvbeltrame.it o contattaci al numero: **0422.696311**

Per chi utilizza dispositivi mobili il consiglio è di scaricare e utilizzare l'App. In questo modo possono essere SFRUTTATE le FUNZIONALITÀ NATIVE di questi dispositivi come ad esempio il **RICONOSCIMENTO BIOMETRICO**, per l'accesso al dispositivo, o la fotocamera per **SCANSIONARE i CODICI** a barre dei **PRODOTTI** nelle ricerche.



Tutto il magazzino CVB a portata di click

Accedi rapidamente alla tua area riservata con il riconoscimento biometrico, visualizza il ricco catalogo degli oltre 60.000 prodotti, ricerca in pochi click gli articoli anche con sinonimi e scansione del barcode. Consulta le schede tecniche, i prezzi e le promozioni sempre aggiornate e trasparenti, verificando le disponibilità dei magazzini in tempo reale.

Ordini e preventivi facili e veloci

Grazie all'interfaccia intuitiva, in pochi e semplici passaggi puoi ordinare i prodotti di cui hai bisogno. Per velocizzare il tutto, puoi visionare i tuoi articoli più acquistati.

La tua situazione in tempo reale: contabilità e scadenziari

Tutto CVB non ti permette solo di rendere più efficiente il tuo lavoro, ma di migliorarlo. Infatti, puoi anche consultare lo storico dei tuoi documenti, la tua situazione contabile e gli scadenziari restando sempre aggiornato su tutto.



Commerciale Veneta Beltrame spa
Viale della Repubblica 282 - 31100 TREVISO - Tel +39 0422.696311 - www.cvbeltrame.it

Ideazione e progetto grafico
Fkdesign Srl